

**Instalacje**



SIECI GAZOWE



SIECI WODOCIĄGOWE



SIECI KANALIZACYJNE



SIECI CIEPŁOWNICZE



DROGOWNICTWO

SKŁADY „KROPELEK”

SKŁADY „PECEFAL”

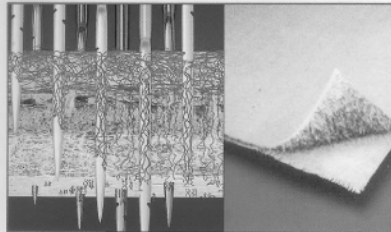
SKŁADY „ŻELIWIARZ”

**3. 25. C. CENNIK PODSTAWOWY MATERIAŁY IZOLUJĄCE I USZCZELNIAJĄCE**  
**BETOMAX, MINERALNE MATY BENTONITOWO-HALOIZYTOWE A**  
EDYCJA I 2012. STAN NA DZIEŃ 2012.08.01

**BENTIZOL**

mineralne maty bentonitowo-haloizytowe

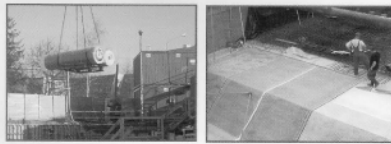
BENTIZOL HB3 i HB5 to kombinacja dwóch, połączonych ze sobą przez igłowanie, warstw geowłókniny pomiędzy którymi znajduje się mieszanka bentonitu sodowego i haloizytu. Bentonit jest pęczniącym glinokrzemianem, jego nazwa pochodzi od pierwszego eksploatowanego złoża w Fortie Benton, w stanie Wyoming, USA. Elementem aktywnym mechanizmu uszczelniającego jest właśnie bentonit, który przy udziale wody pęcznieje kilkakrotnie, przy czym zachowuje niską przewodność hydrauliczną, stając się nieprzepuszczalną barierą dla wody. Bentonit sodowy zamknięty pomiędzy tkaninami potrafi odpowiednio powiązać wodę zamykając jej dalszą drogę ale nie jest materiałem bez wad. Cnoc niespełna 1cm mata zastąpi 60-100 cm warstwy gliny to działa ona w ściśle określonych warunkach. Może utracić swoje zdolności izolacyjne pod wpływem działania jonów wapnia oraz magnezu i działa najlepiej przy współczynniku pH = 7.



Do licznych zalet mineralnych mat bentonitowo-haloizytowych należy zaliczyć **łatwość montażu i trwałość**. Dzięki niedużej szerokości roli maty (2 m) można ją układać bez konieczności użycia ciężkiego sprzętu.

o szerokości 15 cm a zakłady końcowe pasm przesuwają się wzajemnie o co najmniej 30 cm. Powierzchnie zakładów należy oczyścić i wygładzić zapewniając łączonym matom bezpośrednie przyleganie. Na tak

Nowatorskim krokiem okazało się zastosowanie domieszki haloizytu, który charakteryzuje się wysoką odpornością na działanie czynników chemicznych, a w szczególności jonów wapnia występujących na każdej budowie w postaci wód gruntowych oraz pochodzących z materiałów budowlanych. Połączenie bentonitu sodowego i haloizytu potęguje ich pozytywne działanie skutkując wykorzystaniem ich jako uszczelnienia, które zachowuje swe właściwości w zakresie pH = 4÷9 w każdym środowisku.



Przeszkody nie stanowią również niesprzyjające warunki atmosferyczne ponieważ matę można układać zwilżoną lub na mokrym podłożu. Należy jedynie uważać na punktowe obciążenie maty zwilżonej. Sąsiednie pasma mat należy układać na zakład

przygotowany zakład należy równomiernie rozprowadzić granulat bentonitowy w ilości 0,5 kg/m<sup>2</sup>. Maty przybija się do podłoża lub spina zszywkami w celu uniknięcia możliwości ich przemieszczenia przed i w trakcie wylewania betonu.

Cechą szczególną mat bentonitowo-haloizytowych jest **zdolność samoleczenia uszkodzeń**. Przebicie włókniny maty już zamontowanej i obciążonej nie spowoduje żadnej awarii systemu uszczelniającego ponieważ powstały w procesie pęcznienia, żel bentonitowy dokładnie wypełni element budowlany.

Parametr	HB3	HB5
Pęcznienie [ml/g]	22	23
Współczynnik wodoprzepuszczalności [m/s]	4,3 × 10 <sup>-11</sup>	2,5 × 10 <sup>-11</sup>
Współczynnik wodoprzepuszczalności [m/s] -po cyklach zamarzanie-rozmrażanie -po cyklach suszenie-nawilżanie	4,6 × 10 <sup>-11</sup> 45,1 × 10 <sup>-11</sup>	4,3 × 10 <sup>-11</sup> 2,6 × 10 <sup>-11</sup>

**Jednostka sprzedaży:**

HB3 – 52,50 m<sup>2</sup>  
HB5 – 31,50 m<sup>2</sup>

**Ceny:**

HB3 – 52,50 zł/m<sup>2</sup> netto  
HB5 – 57,40 zł/m<sup>2</sup> netto

**INFORMACJE TECHNICZNE ORAZ WYCENY INWESTYCYJNE U NASZYCH DORADCÓW**

TAŚMY I FOLIE BUDOWLANE



TAŚMY I FOLIE OPAKOWANIOWE



MATERIAŁY IZOLUJĄCE I USZCZELNIAJĄCE



SYSTEMY DOCIEPLEŃ BUDYNKÓW



BEZPIECZEŃSTWO I HIGIENA PRACY



**Chemia**

**Kropelek:**

kontakt bezpośredni: +48 505 657 795

magazyn dla dostaw 1145IW: ul. Handlowa 2, 41-807 Zabrze  
sklad.kropelek.zabrze@orangeseven.pl

**Pecefal:**

kontakt bezpośredni: +48 505 657 795

magazyn dla dostaw 1145IK: ul. Handlowa 2, 41-807 Zabrze  
sklad.pecefal.zabrze@orangeseven.pl

**Żeliwiarz:**

kontakt bezpośredni: +48 505 657 795

magazyn dla dostaw 1115ID: ul. Cegielnia Murcki 5, 40-749 Katowice  
sklad.zeliwiarz.katowice@orangeseven.pl

Adres do korespondencji i fakturowania: Orange Seven, ul. Opolskiego 1/21, 41-500 Chorzów

Instalacje:  
kontakt bezpośredni: +48 605 227 040

magazyn dla dostaw 110I: ul. Kościuszki 227, 40-600 Katowice  
magazyn.instalacje.katowice@orangeseven.pl

magazyn dla dostaw 210I: ul. Zakłiki z Mydlnik 16, 30-198 Kraków  
magazyn.instalacje.krakow@orangeseven.pl

Chemia:  
kontakt bezpośredni: +48 605 227 040

magazyn dla dostaw 110C: ul. Śląska 88, 40-742 Katowice  
magazyn.chemia.katowice@orangeseven.pl